

2016년 상반기 평생교육프로그램 교육 내용

연번	프로그램명	세부내용
1	우리말기초	자음·모음·낱말·단문 등 읽고 쓰기
2	우리말심화	단어·소수·분수·동시·단문 등 읽고 쓰기
3	영어기초	알파벳·단어·단문 등 읽고 쓰기
4	영어중급	영어단어·기본문장 만들기·기초회화 등
5	영어심화	각 주제(날씨·안부 등)에 따른 회화 및 문법
6	영어팝송	팝송 부르기 및 해석
7	일본어기초	히라가나, 가타가나, 단어, 노래, 기초문법
8	일본어심화	생활단어 중급문법, 노래, 독해
9	중국어	병음, 성조, 단어, 기초회화
10	한자기초	부수, 독음 적기, 한자실력 8급~4급 기준 교육
11	한자심화	국가 공인 3급 기준 한자 및 기출문제 풀이 교육
12	한자생성이야기	한자의 시대적 형성 및 발전과정과 생성원리의 뜻 이해하기
13	고사성어	고사성어 구성 한자 뜻풀이 및 유래 관련 교육
14	명심보감	공자·맹자 등 성현들의 사상과 말을 통한 교훈 알기
15	동화구연	발성 및 교구제작법 관련 교육, 손유희, 율동을 통한 동화구연
16	사진반	카메라의 기본이론과 사진촬영 방법, 조리개 이용법 등

2016년 상반기 정보화교육프로그램 교육 내용

연번	프로그램명	세부내용	
1	스마트폰활용교육	스마트폰에 대한 이해(어플 활용 및 프로그램 활용법)	
2	컴퓨터반	컴퓨터양기초	마우스·키보드·메모장·그림판 등 기초 프로그램 활용 등
3		컴퓨터기초	각종 프로그램(제어판·폴더·워드패드 등) 및 저장소 활용 등
4		컴퓨터활용	파워포인트·무비메이커 제작·이미지편집·동영상 제작 등
5	인터넷반	인터넷기초1,2반	메일 전송, 각종 포털사이트 활용 방법, 인터넷 카페 활용
6		인터넷중급1,2반	블로그 및 카페 활용(사진 및 동영상 편집 및 게시, 음악 게시)

2016년 상반기 취미여가프로그램 교육 내용

연번	프로그램명	세부내용
1	댄스스포츠	라틴댄스(자이브·룸바·차차차 등)라고 하며 한 쌍이 음악에 맞춰 춤추는 댄스
2	라인댄스	특별히 파트너 없이 앞줄과 옆줄의 라인을 만들어 추는 선무
3	볼룸댄스	일명 사교댄스라고 하며 한 쌍이 음악에 맞춰 춤추는 댄스
4	고전무용	예로부터 전해오는 민족 고유의 음악 일명 한국무용
5	민요장구	세마치, 굿거리장단을 익혀 민요에 맞춰 연주하는 음악
6	풍물장구	풍물(쟁과리·징·북 등)을 다양한 장단을 이루어 만든 전통음악

2016년 상반기 건강생활프로그램 교육 내용

연번	프로그램명	세부내용
1	건강체조	유산소·근력운동·스트레칭을 통한 체조
2	기공체조	심신을 이완시키고 체형을 바로잡으며 뼈와 근육·신경을 강화 하는 체조



2016년 1월 18일 ~ 6월 24일
상반기 사회교육프로그램
수강생모집

사회교육프로그램 신청 방법

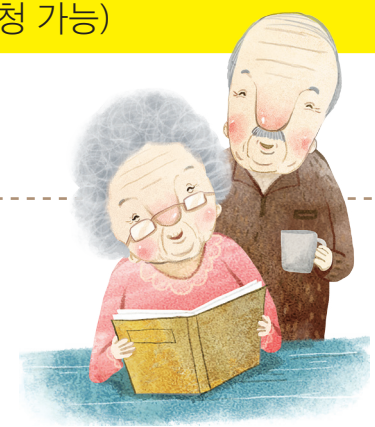
순서	기간	장소	준비물
접수	1월 4일(월) ~ 1월 8일(금), 09:00~18:00 (단, 점심시간 12:00~13:00 제외)	3층 강당 및 사무실	회원증
	※ 모든 프로그램은 대리접수가 불가능하며, 접수기간 및 추첨기간에 본인이 직접 방문해주시기 바랍니다		
추첨	1월 11일(월) ~ 1월 15일(금), 09:00~18:00	신청 프로그램별 각 추첨 장소	회원증, 접수증
	※ 모집 정원이 초과된 과목만 추첨을 실시하며, 정원 미달 된 과목은 추첨 없이 전원 수강 가능합니다. ※ 대리참석 불가하며 미참석 시 추첨에서 제외됩니다.		
수납	1월 11일(월) ~ 1월 15일(금), 09:00~18:00 (단, 점심시간 12:00~13:00 제외)	2층 사무실	회원증, 접수증, 수강료
	※ 기간 내 수강료를 납부하지 않을 시 자동 취소됩니다.		

꼭 읽어주세요

- ★ 동일수준, 동일분야 프로그램의 경우 1개 프로그램만 신청이 가능합니다.
(예 - 인터넷기초 1·2반 중 1개반 선택 가능, 서예 1·2·3반 중 1개반 선택 가능)
- ★ 프로그램 신청 시 기존 회원에게 우선권이 주어지지 않으며, 신규 신청을 원칙으로 합니다.
- ★ 수강료는 프로그램 신청시기와 상관없이 동일하며, 4월부터는 프로그램 신청이 불가합니다.
- ★ 동부실버아카데미도 사회교육프로그램 접수기간에 신청 바랍니다.
- ★ 추가 접수는 1월 18일부터 가능합니다. (추가접수 시 미달된 과목 신청 가능)

프로그램 수강 신청 시 유의사항

- 방문접수만 가능합니다. (대리접수 불가)
- 1인 5개의 프로그램 신청이 가능합니다. (동부실버아카데미 포함)
- 각 프로그램별 교재비와 재료비는 본인부담입니다.
- 각 프로그램 수강신청 인원이 60%미만 시 폐강됩니다.
- 모든 사회교육프로그램은 무단 연속 4회 결석 시 대기자에게 기회가 넘어갑니다.
- 프로그램 신청 후, 환불을 원하실 경우 수강등록 영수증과 본인명의 통장사본을 지참하셔야 환불 가능합니다.
- 국민기초생활보장수급자의 경우 모든 프로그램을 무료로 이용하실 수 있습니다.
- 모든 사회교육프로그램 신청은 회원가입 후 가능하며 비회원의 경우 회원가입 후 수강신청 바랍니다.
- 프로그램 일정 및 강사는 복지관 사정에 따라 추후 변경될 수 있습니다.
- 타인의 명의로 접수하여 수강할 경우, 본인 명의로 접수 후 타인에게 양도할 경우, 수강신청 없이 청강 할 경우가 확인될 시, 모든 사회교육프로그램을 수강신청 할 수 없습니다.

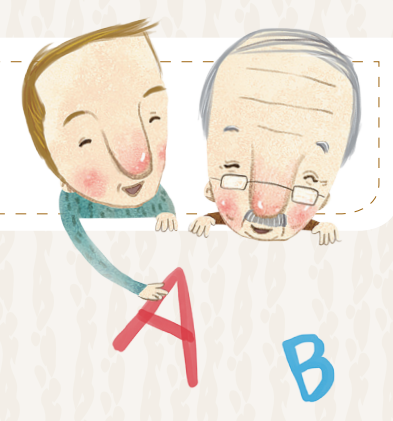


2016년

1월 18일 ~ 6월 24일
상반기 사회교육프로그램
수강생 모집



www.gimhaedongbu.or.kr



평생교육 프로그램 (16개 강좌)

연번	프로그램	요일	시 간	수강료	정원	추첨일시	개강일	강사	(추첨)장소
1	우리말기초	월, 목, 금	11:00~11:50	무료	30명	1/11(월), 11시	1월 18일	윤화정	프로그램실 1
2	우리말심화	월, 수, 금	10:00~10:50		30명	1/11(월), 10시	1월 18일	전후남	프로그램실 1
3	한자기초	월, 목	14:00~14:50	12,000원	30명	1/11(월), 14시	1월 18일	윤화정	프로그램실 1
4	한자심화	월, 목	13:00~13:50	12,000원	30명	1/11(월), 13시	1월 18일		
5	한자생성이야기	월	10:00~11:50	12,000원	24명	1/11(월), 10시	1월 18일	한종원	프로그램실 3
6	고사성어	화	13:00~14:50	12,000원	24명	1/12(화), 13시	1월 19일		
7	명심보감	화	10:00~11:50	12,000원	24명	1/12(화), 10시	1월 19일	이실조	프로그램실 2
8	영어기초	수, 금	11:00~11:50	12,000원	24명	1/13(수), 11시	1월 20일	조정원	프로그램실 3
9	영어중급	월, 수	14:00~14:50	12,000원	24명	1/11(월), 14시	1월 18일	차영희	프로그램실 3
10	영어심화	월, 수	15:00~15:50	12,000원	24명	1/11(월), 15시	1월 18일	이숙자	프로그램실 3
11	영어팝송	수, 금	13:00~13:50	12,000원	24명	1/13(수), 13시	1월 20일	정민주	프로그램실 3
12	일본어기초	화, 금	13:00~13:50	12,000원	24명	1/12(화), 13시	1월 19일	마쯔모토	프로그램실 2
13	일본어심화	화, 금	14:00~14:50	12,000원	24명	1/12(화), 14시	1월 19일	기미꼬	
14	중국어교실	수, 금	10:00~10:50	12,000원	24명	1/13(수), 10시	1월 20일	김영매	프로그램실 2
15	동화구연	목	14:00~15:50	12,000원	24명	1/14(목), 14시	1월 21일	김선심	프로그램실 3
16	사진반	월	15:00~16:50	12,000원	30명	1/11(월), 15시	1월 18일	인계용	정보화실

정보화교육 프로그램 (9개 강좌)

연번	프로그램	요일	시 간	수강료	정원	추첨일시	개강일	강사	(추첨)장소
1	스마트폰활용교육1	월	10:00~11:50	12,000원	20명	1/11(월), 10시	1월 18일	이정해	회의실
2	스마트폰활용교육2	수	10:00~11:50	12,000원	20명	1/13(수), 10시	1월 20일		
3	컴퓨터왕기초	월, 수	10:00~11:50	24,000원	30명	1/11(월), 10시	1월 18일	전수빈	정보화실
4	컴퓨터기초	화, 목	15:00~16:50	24,000원	30명	1/12(화), 15시	1월 19일	김지현	
5	컴퓨터활용	화, 목	13:00~14:50	24,000원	30명	1/12(화), 13시	1월 19일		
6	인터넷기초1	화, 목	10:00~11:50	24,000원	30명	1/12(화), 10시	1월 19일	이정해	
7	인터넷기초2	수, 금	13:00~14:50	24,000원	30명	1/13(수), 13시	1월 20일	전수빈	
8	인터넷중급1	월, 금	13:00~14:50 10:00~11:50	24,000원	30명	1/11(월), 13시	1월 18일	이정해	
9	인터넷중급2	수, 금	15:00~16:50	24,000원	30명	1/13(수), 15시	1월 20일	박이순	

*정보화실 좌석 배치는 첫 수업시간(개강일)에 수강생이 직접 추첨하여 좌석을 정합니다.

동부실버아카데미 운영기간 : 2016년 2월 1일(월) ~ 6월 20일(월)

프로그램	요일	시 간	수강료	정원	추첨일시	개강일	(추첨)장소
동부실버아카데미	월	13:00~14:50	10,000원	300명	1/11(월), 13시	2월 1일	강당

취미여가 프로그램 (24개 강좌)

연번	프로그램	요일	시 간	수강료	정원	추첨일시	개강일	강사	(추첨)장소
1	라인댄스기초	월	10:00~10:50	6,000원	50명	1/11(월), 10시	1월 18일	박해경	강당
2	라인댄스심화	월	11:00~11:50	6,000원	50명	1/11(월), 11시	1월 18일		
3	라인댄스공연	월	12:00~12:50	6,000원	50명	1/11(월), 12시	1월 18일		
4	노래교실1	화	11:00~12:50	12,000원	200명	1/12(화), 11시	1월 19일	김선희	
5	노래교실2	화	13:00~14:50	12,000원	200명	1/12(화), 13시	1월 19일	황미영	
6	색소폰	화	15:00~16:50	12,000원	20명	1/12(화), 15시	1월 19일	김경택	
7	볼룸댄스	수	15:00~16:50	12,000원	50명	1/13(수), 15시	1월 20일	이신자	
8	고전무용기초	수	13:00~13:50	6,000원	40명	1/13(수), 13시	1월 20일	이승아	
9	고전무용심화	수	11:00~11:50	6,000원	40명	1/13(수), 11시	1월 20일		
10	댄스스포츠기초	목	10:00~10:50	6,000원	50명	1/14(목), 10시	1월 21일	감수정	
11	댄스스포츠심화	목	11:00~11:50	6,000원	50명	1/14(목), 11시	1월 21일		
12	댄스스포츠공연	목	12:00~12:50	6,000원	50명	1/14(목), 12시	1월 21일	정호성	
13	민요장구	금	13:00~14:50	12,000원	40명	1/15(금), 13시	1월 22일		
14	풍물장구	금	15:00~16:50	12,000원	40명	1/15(금), 15시	1월 22일	강추희	
15	합창단	수, 금	12:00~12:50	12,000원	50명	1/13(수), 12시	1월 20일	김은순	
16	사군자1	월	10:00~11:50	12,000원	15명	1/11(월), 10시	1월 18일	박위남	서예실
17	사군자2	금	13:00~14:50	12,000원	15명	1/15(금), 13시	1월 22일	홍명량	
18	서예기초	목	10:00~11:50	12,000원	20명	1/14(목), 10시	1월 21일	미정	
19	서예1	수	10:00~11:50	12,000원	20명	1/13(수), 10시	1월 20일	박경희	
20	서예2	화	10:00~11:50	12,000원	20명	1/12(화), 10시	1월 19일	한명란	
21	서예3	화	13:00~14:50	12,000원	20명	1/12(화), 13시	1월 19일	안승태	
22	하모니카기초	월	13:00~14:50	12,000원	24명	1/11(월), 13시	1월 18일	박선희	
23	하모니카심화	수	13:00~14:50	12,000원	24명	1/13(수), 13시	1월 20일		
24	통기타및우크렐라	수	15:00~16:50	12,000원	24명	1/13(수), 15시	1월 20일		

건강생활 프로그램 (9개 강좌)

연번	프로그램	요일	시 간	수강료	정원	추첨일시	개강일	강사	(추첨)장소	
1	택견교실	화	10:00~10:50	5,000원	50명	1/12(화), 10시	2월 2일	김권철	강당	
2	요가기초	수	10:00~10:50	6,000원	40명	1/13(수), 10시	1월 20일	김명숙		
3	요가심화	금	10:00~10:50	6,000원	40명	1/15(금), 10시	1월 22일			
4	기공체조1	목	13:00~13:50	무료	50명	1/14(목), 13시	1월 21일	김해시		
5	기공체조2	목	14:00~14:50	무료	50명	1/14(목), 14시	1월 21일	보건소		
6	건강체조1	수	14:00~14:50	6,000원	50명	1/13(수), 14시	1월 20일	조순희		
7	건강체조2	금	11:00~11:50	6,000원	50명	1/15(금), 11시	1월 22일			
8	탁구교실	수	10:00~11:50	12,000원	24명	1/13(수), 10시	1월 20일	강경수		탁구장
9	발마사지	금	11:00~11:50	6,000원	20명	1/15(금), 11시	1월 22일	이미경		사랑방