





-  **버스노선** | 5-1번 (일동 미라주 정류장 하차)  
14번 (노인복지관 정류장 하차)  
1-1, 8-1, 58, 59, 60, 61, 71, 72번 (삼계푸르지오 2차 정류장 하차)
-  **경전철노선** | 장신대(화정)역 하차

 **김해시복지재단**  
**김해시노인종합복지관**

50883 경남 김해시 김해대로1902번길 12(구산동 756)  
전화 055) 310-8400 팩스 055) 310-8499  
김해시노인종합복지관 [www.ghsenior.or.kr](http://www.ghsenior.or.kr)



**GIMHAE SENIOR WELFARE CENTER**

 **김해시복지재단**  
**김해시노인종합복지관**

# 김해시복지재단

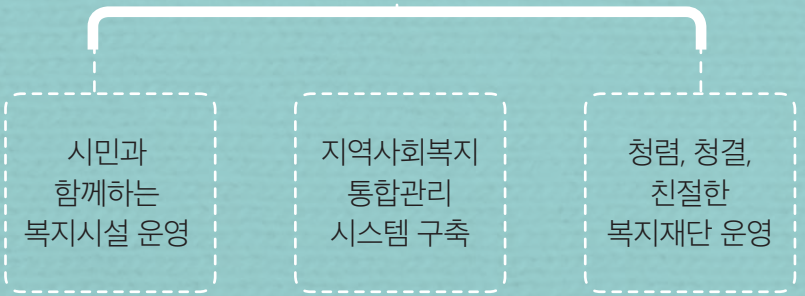
김해시복지재단은 김해시민의 다양한 복지 욕구 해소와 복지사각지대를 최소화하고자 지역사회 복지 통합 관리 시스템 구축 및 전문적 복지정책 개발로 행복한 복지도시 김해를 만들고자 설립되었습니다.



법인명 (재)김해시복지재단 | 설립주체 김해시 | 소재지 김해시 신어산길 46 | 이사장 허성곤  
설립일 2014년 4월 30일 시설운영 김해시노인종합복지관, 김해시동부노인종합복지관, 김해시여성센터, 김해시장애인종합복지관, 김해시청소년수련관, 김해추모의공원, 구산종합사회복지관

## 미션 & 비전

사람이 중심이 되는 복지도시 김해 구현



## 중점추진과제



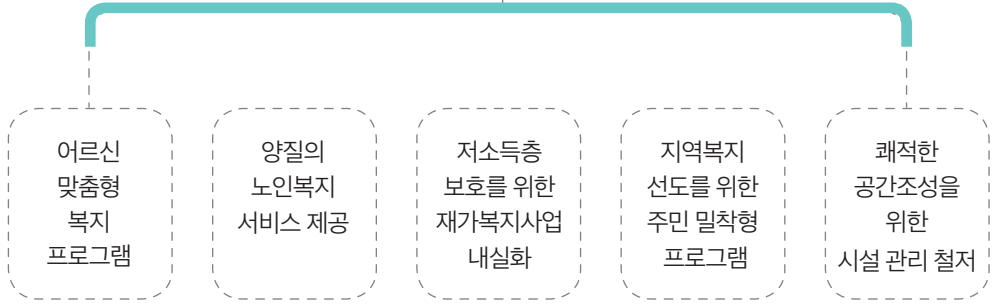
# 김해시노인종합복지관

설립주체 김해시 | 운영법인 (재)김해시복지재단 | 개관일 2004년 3월 10일  
관장 마상천 | 소재지 김해시 김해대로1902번길 12



## 미션 & 비전

활기찬 노후 함께하는 복지공동체



## 층별 안내

- 1층 경로식당, 노래방, 자원봉사자실, 주간보호센터
- 2층 복지관 사무실, 강당, 물리치료실, 의료상담실, 상담실, 서예실, 전산교육장, 노인통합지원센터 사무실
- 3층 당구장, 이·미용실, 체력단련실, 작은 도서관, 장기·바둑실, 사회교육1-3실, 사랑방
- 4층 탁구장

## 복지관 사업안내

### 정서생활지원

일반상담·전문상담 등의 상담사업 실시

### 사회교육

평생교육, 정보화교육, 건강증진, 취미여가 등의 다양한 프로그램 운영 및 관리

### 실버아카데미

성공적인 노년기 설계 및 노년기 삶의 질 향상을 위한 프로그램 운영 및 관리

### 사회참여지원

노인여가문화 활성화를 위한 동아리 조직 및 활동지원

### 특별행사

다양한 문화체험 및 여가선용 행사 실시

### 건강생활지원

기본 건강관리, 통증치료, 기능회복 훈련으로 심신기능 유지 및 향상을 위한 서비스 지원

### 노인사회활동지원

일자리 희망 어르신에게 맞춤형 일자리 제공 및 보충적 소득창출 지원

### 경로당활성화

읍·면지역 어르신들을 위한 각종 경로당 활성화프로그램 실시

### 연구개발

지역사회 조사·홍보·출판 등 지역사회와의 원활한 소통을 위한 사업 실시

### 자원봉사·후원

지역사회 자원(자원봉사 및 후원) 발굴 및 관리사업 실시

## 정서생활지원사업



### 신규 회원가입

- **이용대상** : 주민등록상 김해시 거주 만60세 이상 어르신
- **이용장소** : 2층 복지관 사무실
- **준비물** : 신분증, 사진1매
- ※ 국민기초생활보장수급자 : 수급자 증명서 1부 (제출시, 서비스 이용료 무료)

#### • 이용방법



복지관 이용 상담



신청서 작성 및 초기상담



회원등록



신규 회원 교육 참석 및 회원증 발급



### 신규 회원 교육

- **이용대상** : 신규 등록 어르신
- **이용장소** : 2층 상담실
- **교육일시** : 매주 금요일 오전 10시
- ※ 신규 회원 교육 이수 후, 복지관 회원증 발급



### 전문상담

- **법률상담** : 매월 첫번째 화요일 오전 10시
- **세무상담** : 매월 세번째 화요일 오전 10시
- ※ 사전 전문상담 희망자 접수를 통해 모집



## 사회교육사업



### 이용안내

- **이용대상** : 김해시 거주 만60세 이상 어르신
- **이용장소** : 각 프로그램 실
- **이용방법** : 복지관 회원가입 ▶ 프로그램 접수(1월, 7월)



### 프로그램

- **평생교육** : 한글, 일어, 영어, 중국어, 한자, 생활역학, 문예 등
- **취미여가** : 가요, 서예, 사군자, 문인화, 동화구연, 오키리나, 실버합창단 등
- **건강증진** : 요가, 건강체조, 택견, 발마사지, 명상치료 등
- **정보화교육** : 컴퓨터 기초, 인터넷기초, 컴퓨터 실무, 파워포인트, 스마트폰 등

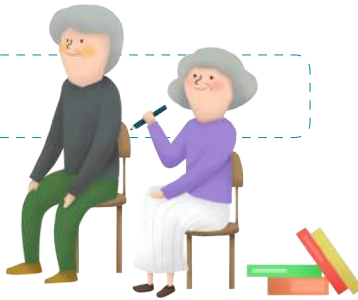


## 실버아카데미



### 이용안내

- **이용대상** : 김해시 거주 만60세 이상 어르신
- **이용장소** : 2층 강당
- **교육일시** : 매주 수요일 13:30~15:20 (1월, 7월 방학)
- **이용방법** : 복지관 회원가입 ▶ 실버아카데미 접수(1월, 7월)
- **교육과정** : 1년 2학기제



## 사회참여지원사업



### 이용안내

- **이용대상** : 김해시 거주 만60세 이상 어르신
- **이용방법** : 복지관 회원가입 ▶ 희망 동아리 가입 ▶ 동아리 활동



### 동아리 분야

- **학습분야** : 한시, 장기바둑, 컴퓨터
- **체육분야** : 당구, 탁구, 배드민턴
- **예술분야** : 풍물장구, 영화



## 특별행사



### 이용안내

- **이용대상** : 김해시 거주 만60세 이상 어르신
- **이용방법** : 복지관 회원가입 ▶ 각종 행사 참여



### 문화여가행사

입춘·정월대보름, 어버이날, 삼계탕데이, 명절나눔(설날·추석), 노인의 날 등

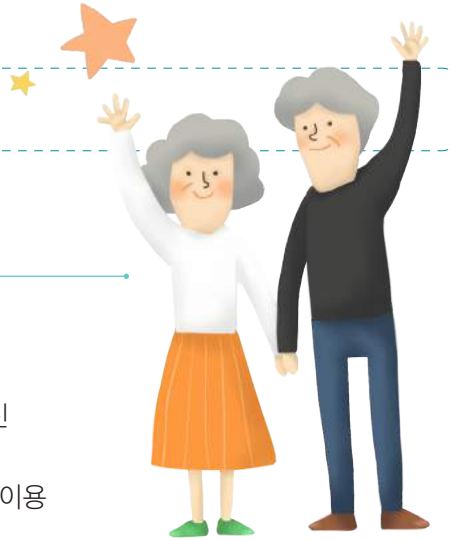


### 지역행사

노인복지관련 단체 연계 네트워크 형성



## 건강생활지원사업



### 의료 상담실



#### 이용안내

- **이용대상** : 김해시 거주 만60세 이상 어르신
- **이용장소** : 2층 의료상담실
- **이용방법** : 복지관 회원가입 ▶ 의료서비스 이용
- **이용분야**
  - 무료진료 및 건강 상담
  - 기본 건강체크 및 간호 상담
  - 만성질환 관리(고혈압, 당뇨, 퇴행성관절염 등)
  - 응급처치, 상처소독, 상비약품 지급
  - 주간보호센터 의료지원
  - 장애인복지관 방문진료
  - 의료기관 연계사업(치매검사, 건강스쿨)
  - 응급처치교육, 안전사고관련 공제보험처리업무, 야외학습 의료지원

### 물리 치료실



#### 이용안내

- **이용대상** : 김해시 거주 만65세 이상 어르신
- **이용장소** : 2층 물리치료실
- **이용방법** : 당일 예약접수(의료상담실) ▶ 서비스 이용(※ 1인 주3회 이용가능)
- **이용분야**
  - 일반 물리치료  
(열/전기치료, 적외선치료, 파동형공기압치료, 운동치료, 전신조정치료)
  - 주간보호센터 이용자 물리치료
  - 밸런스테이핑 치료
  - 운동프로그램 운영  
(외유내강 허리교실, 관절 타이치교실, 목과 어깨 컨트롤 교실, 바른자세 스트레칭 교실)



## 노인사회활동지원사업



### 사업개요

- **참여대상** : 김해시 거주 만65세 이상 기초연금수령 어르신
- **활동조건** : 1일 3시간, 주2~3회, 월10회 활동 (월30시간)
- **활동비** : 월20만원 이내
- **구비서류** : 주민등록등본, 통장사본(강사파견:이력서, 관련 자격증 사본 등)
- **참여절차** : 모집공고 ▶ 참여신청 ▶ 상담실시 ▶ 선발통보  
▶ 교육실시 ▶ 사업참여
- **사업내용** : 노노케어사업(연중, 9개월), 실버복지도우미사업, 1-3세대 강사파견사업, 노노강사파견사업, 아이깨끗해사업
- **참여제외대상** : 국민기초생활보장수급자, 건강보험직장가입자, 장기요양보험등급판정자, 타기관일자리참여자



## 경로당활성화사업



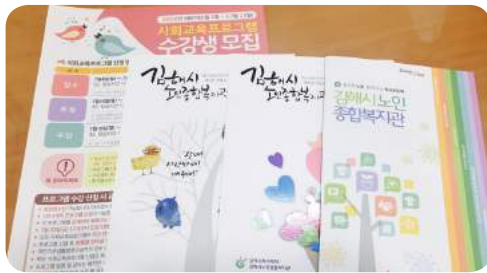
### 사업개요

- **대상지역** : 진영읍, 주촌면, 진례면, 장유동 지역(총22개소)
- **진행시간** : 월~금요일 13:30~14:30 / 15:00~16:00
- **사업내용** : 경로당 관리사업, 여가지원·건강지원·교양교육 프로그램 진행  
사회교류사업, 홍보 및 지역 네트워크 사업



## 연구개발사업

- **출판물 발행** : 소식지, 리플렛 등 기관의 사업내용을 책자로 발간 및 배포
- **언론매체 홍보** : TV, 신문, 라디오 등 각종 언론매체를 통한 기관 홍보
- **홈페이지 운영관리** : 기관 주요 소식 및 각종 자료 게시
- **실습지도** : 사회복지 전공 대학생을 대상으로 연2회 현장 실무능력 향상을 위한 실습 진행
- **운영위원회 및 자문위원회 운영**
- **지역사회 조사**



## 자원봉사·후원



### 자원봉사 참여안내

- **참여대상** : 자원봉사활동을 희망하는 지역주민 누구나
- **참여방법** : 전화 또는 방문신청
- **활동분야** : 이용 상담 및 안내, 프로그램 진행 및 보조, 경로식당 급식봉사, 이·미용 봉사, 환경정비 등
- **활동시간** : 월~토요일 9시~17시  
(※ 활동 시간은 활동 분야에 따라 변경될 수 있음)



### 후원 참여안내

- **후원방법** : 물품후원, 사업후원
- **참여방법** : 홈페이지, 전화, 방문신청



## 자율이용프로그램



### 이용안내

- **이용대상** : 김해시 거주 만60세 이상 어르신
- **이용방법** : 복지관 회원가입 ▶ 자율이용 프로그램실 이용
- **이용시간** : 월~토요일 9:00~18:00 (공휴일 제외)  
※ 토요일은 경로식당 및 셔틀버스가 운행되지 않습니다.
- **이용분야** : 탁구장, 당구장, 체력단련실, 장기·바둑실, 작은도서관, 사랑방, 인터넷부스, 노래방

### 경로식당 이용안내

- **이용대상** : 복지관 회원
- **이용방법** : 1층 식권 발권기에서 당일 식권 구입 후 이용(1인 1매)
- **이용장소** : 1층 경로식당
- **이용시간** : 월~금요일 11:20~12:40 (단, 식권발권은 9:00~12:40까지 이용가능)
- **이용료** : 2,000원(단, 국민기초생활보장수급자 무료)

### 이·미용 서비스 이용안내

- **이용대상** : 복지관 회원
- **이용방법** : 매주 수·금요일 1층 식권 발권기에서 당일 접수증 발급 후 이용
- **이용장소** : 3층 이·미용실
- **이용시간** : 매주 수·금요일 10:00~13:00
- **이용내용** : 남·여 커트 30명(선착순 마감)

### 셔틀버스 이용안내

- **이용대상** : 복지관 회원
- **이용시간** : 월~금요일 9:00~17:00
- **이용장소** : 1층 주차장
- **운행코스** : 셔틀버스 운행시간표 참조